

QUYẾT ĐỊNH

Ban hành Quy định Đảm bảo chất lượng Trường ĐHXD Miền Tây

HIỆU TRƯỞNG TRƯỜNG ĐẠI HỌC XÂY DỰNG MIỀN TÂY

Căn cứ Quyết định số 1528/QĐ-TTg ngày 06/09/2011 của Thủ tướng Chính phủ về việc thành lập Trường Đại học Xây dựng Miền Tây;

Căn cứ Quyết định số 343/QĐ-ĐHXDMT, ngày 17/10/2018 của Hiệu trưởng về việc ban hành Quy chế tổ chức và hoạt động của Trường Đại học Xây dựng Miền Tây;

Căn cứ Thông tư 38/2013/TT-BGDĐT ngày 29/11/2013 của Bộ trưởng Bộ Giáo dục và Đào tạo ban hành Quy định về quy trình và chu kỳ kiểm định chất lượng chương trình đào tạo của các trường đại học, cao đẳng và trung cấp chuyên nghiệp;

Căn cứ Thông tư 04/2016/TT-BGDĐT ngày 14/03/2016 của Bộ trưởng Bộ Giáo dục và Đào tạo ban hành Quy định về tiêu chuẩn đánh giá chất lượng chương trình đào tạo các trình độ của giáo dục đại học;

Căn cứ Thông tư 62/2012/TT-BGDĐT ngày 28 tháng 12 năm 2012 của Bộ trưởng Bộ Giáo dục và Đào tạo về việc ban hành Quy định về quy trình và chu kỳ kiểm định chất lượng giáo dục trường đại học, cao đẳng và trung cấp chuyên nghiệp;

Căn cứ Thông tư 12/2017/TT-BGDĐT ngày 19/05/2017 của Bộ trưởng Bộ Giáo dục và Đào tạo ban hành Quy định về kiểm định chất lượng cơ sở giáo dục đại học;

Xét đề nghị của Trưởng phòng Khảo thí và Đảm bảo chất lượng.

QUYẾT ĐỊNH:

Điều 1. Ban hành kèm theo Quyết định này Quy định Đảm bảo chất lượng Trường Đại học Xây dựng Miền Tây.

Điều 2. Quyết định này có hiệu lực kể từ ngày ký.

Điều 3. Trưởng các đơn vị trực thuộc, toàn thể công chức, viên chức Trường Đại học Xây dựng Miền Tây chịu trách nhiệm thi hành Quyết định này. / *Sach*

Nơi nhận:

- Như Điều 3;
- Lưu TCHC, KT&ĐBCL.



Nguyễn Văn Xuân

QUY ĐỊNH
ĐẢM BẢO CHẤT LƯỢNG TRƯỜNG ĐẠI HỌC XÂY DỰNG MIỀN TÂY
(Ban hành kèm theo Quyết định số: 109/QĐ-ĐHXDMT ngày 29 tháng 4 năm 2020
của Hiệu trưởng Trường Đại học Xây dựng Miền Tây)

Chương 1
QUY ĐỊNH CHUNG

Điều 1. Phạm vi điều chỉnh và đối tượng áp dụng

1. Văn bản này quy định về công tác đảm bảo chất lượng (ĐBCL) của Trường Đại học Xây dựng Miền Tây bao gồm: Hệ thống ĐBCL; Công tác ĐBCL; Khảo sát ý kiến phản hồi từ các bên liên quan về chất lượng; Nguồn lực triển khai thực hiện.

2. Đối tượng áp dụng:

a) Lãnh đạo trường (LĐT), các phòng, ban chức năng, khoa, trung tâm, tổ chức đoàn thể trực thuộc Trường;

b) Giảng viên, nhân viên (gọi chung là viên chức); sinh viên, học viên, nghiên cứu sinh (sau đây gọi chung là người học) thuộc thẩm quyền quản lý của Hiệu trưởng.

Điều 2. Giải thích từ ngữ

Trong văn bản này, các từ ngữ dưới đây được hiểu như sau:

1. *Chất lượng của Trường* là sự đáp ứng các mục tiêu và tiêu chuẩn đã được Bộ Giáo dục & Đào tạo (Bộ GD&ĐT) hoặc tổ chức kiểm định chất lượng độc lập trong và ngoài nước quy định.

2. *Bộ Tiêu chuẩn đánh giá chất lượng giáo dục* là những yêu cầu do các Cơ quan, tổ chức nêu trong khoản 1 của điều này quy định mà Trường phải đạt được để đáp ứng mục tiêu chất lượng.

3. *Đảm bảo chất lượng* là sự cam kết thực hiện tiêu chuẩn, tiêu chí và quy trình đối với quản lý chất lượng để đáp ứng mục tiêu chất lượng.

4. *Hoạt động đảm bảo chất lượng* là hoạt động để hiện thực hóa các nội dung đảm bảo chất lượng.

Điều 3. Mục đích ban hành

1. Nhằm đảm bảo duy trì và cải thiện liên tục chất lượng đào tạo của Trường Đại học Xây dựng Miền Tây.

2. Xây dựng và vận hành hệ thống ĐBCL bên trong đáp ứng yêu cầu của

Bộ GD&ĐT, sự hài lòng của các bên liên quan và các quy định, tiêu chuẩn của tổ chức kiểm định chất lượng mà Trường/Khoa lựa chọn để đánh giá.

Điều 4. Các nguyên tắc cơ bản của hoạt động ĐBCL

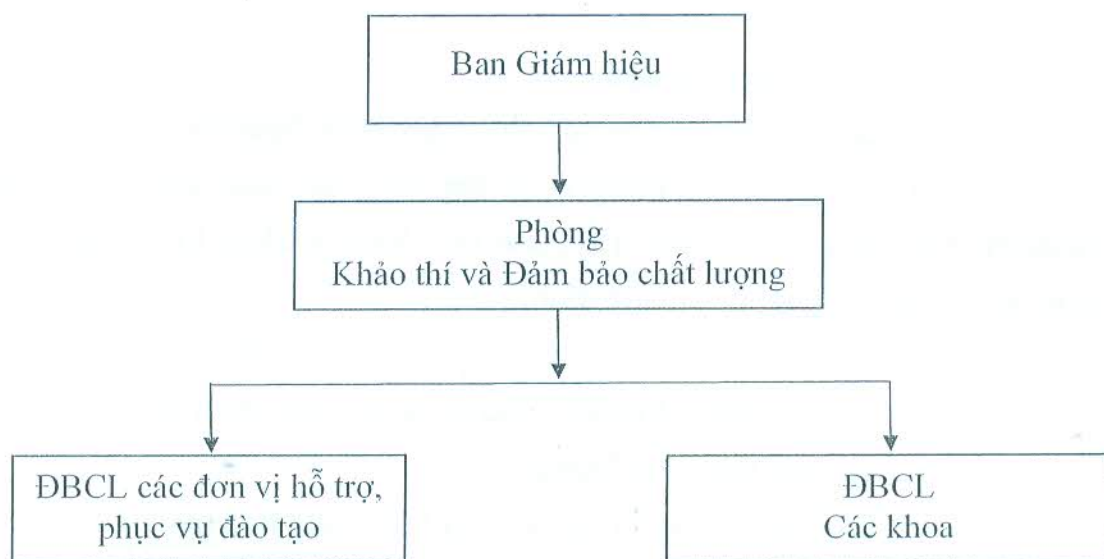
Hoạt động ĐBCL của Trường phải tuân thủ các nguyên tắc cơ bản sau đây:

1. Thực hiện theo các quy định của pháp luật;
2. Đảm bảo tính trung thực, khách quan, chính xác, đầy đủ, kịp thời;
3. Thống nhất về chỉ tiêu, biểu mẫu, bảng phân loại, đơn vị đo lường, quy trình thực hiện, tiến độ thực hiện và đảm bảo tính đối sánh;
4. Công khai về các tiêu chuẩn, tiêu chí đánh giá hoạt động của các đơn vị và của Trường;
5. Công khai về các tiêu chuẩn sản phẩm đầu ra của Trường, công việc cụ thể của các đơn vị.

Chương 2 HỆ THỐNG ĐẢM BẢO CHẤT LƯỢNG TRƯỜNG ĐẠI HỌC XÂY DỰNG MIỀN TÂY

Điều 5. Hệ thống ĐBCL Trường ĐHXD Miền Tây

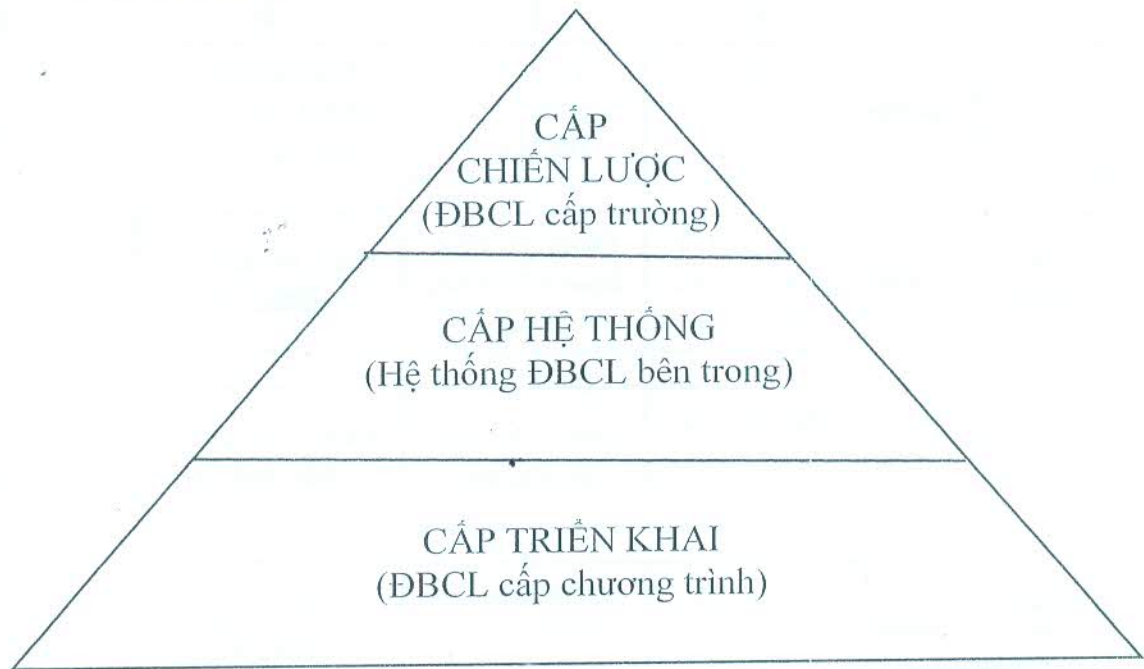
1. Cơ cấu tổ chức của Hệ thống ĐBCL Trường



2. Mô hình ĐBCL Trường

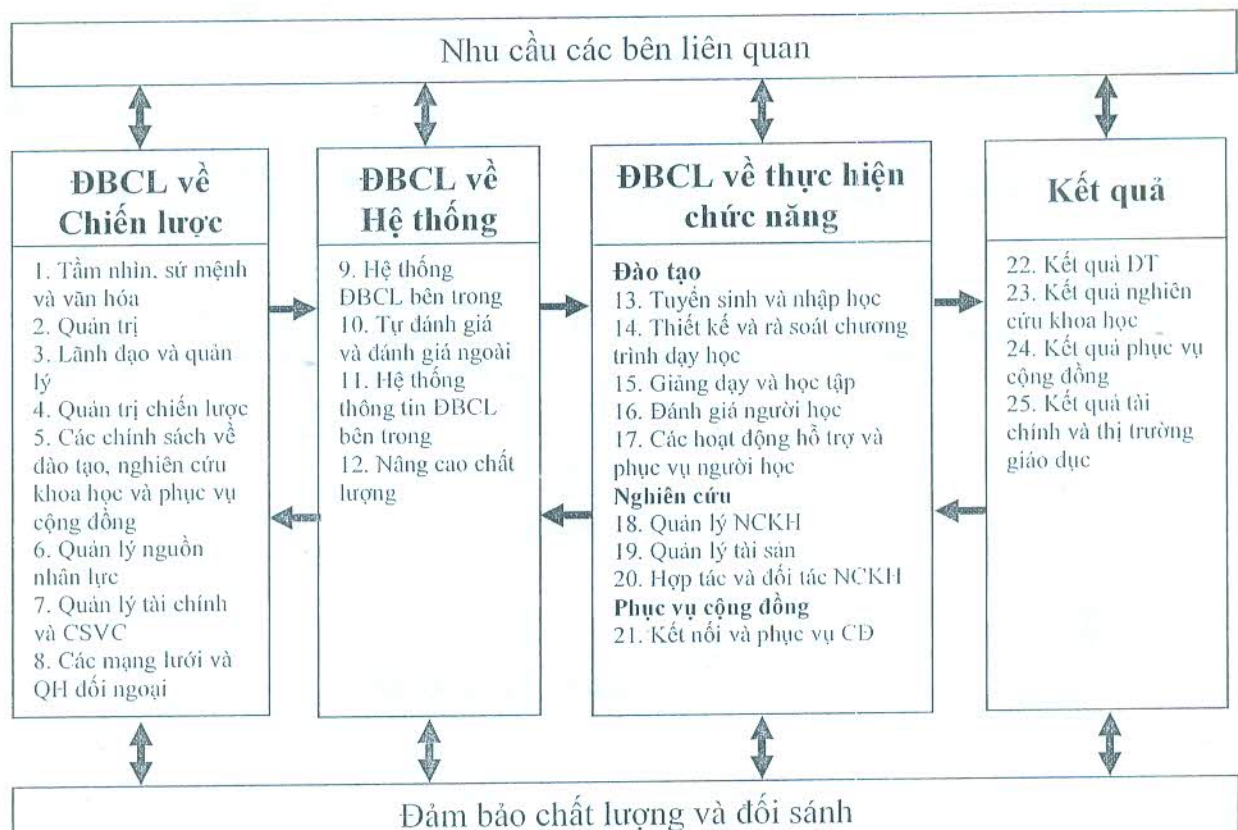
Mô hình ĐBCL của Trường xây dựng dựa trên mô hình ĐBCL giáo dục đại học theo những tiêu chuẩn đảm bảo chất lượng chung của khu vực ASEAN (ASEAN University Network - Quality Assurance, viết tắt là AUN-QA) được chia thành 3 cấp:

- Cấp chiến lược;
- Cấp hệ thống;
- Cấp triển khai.

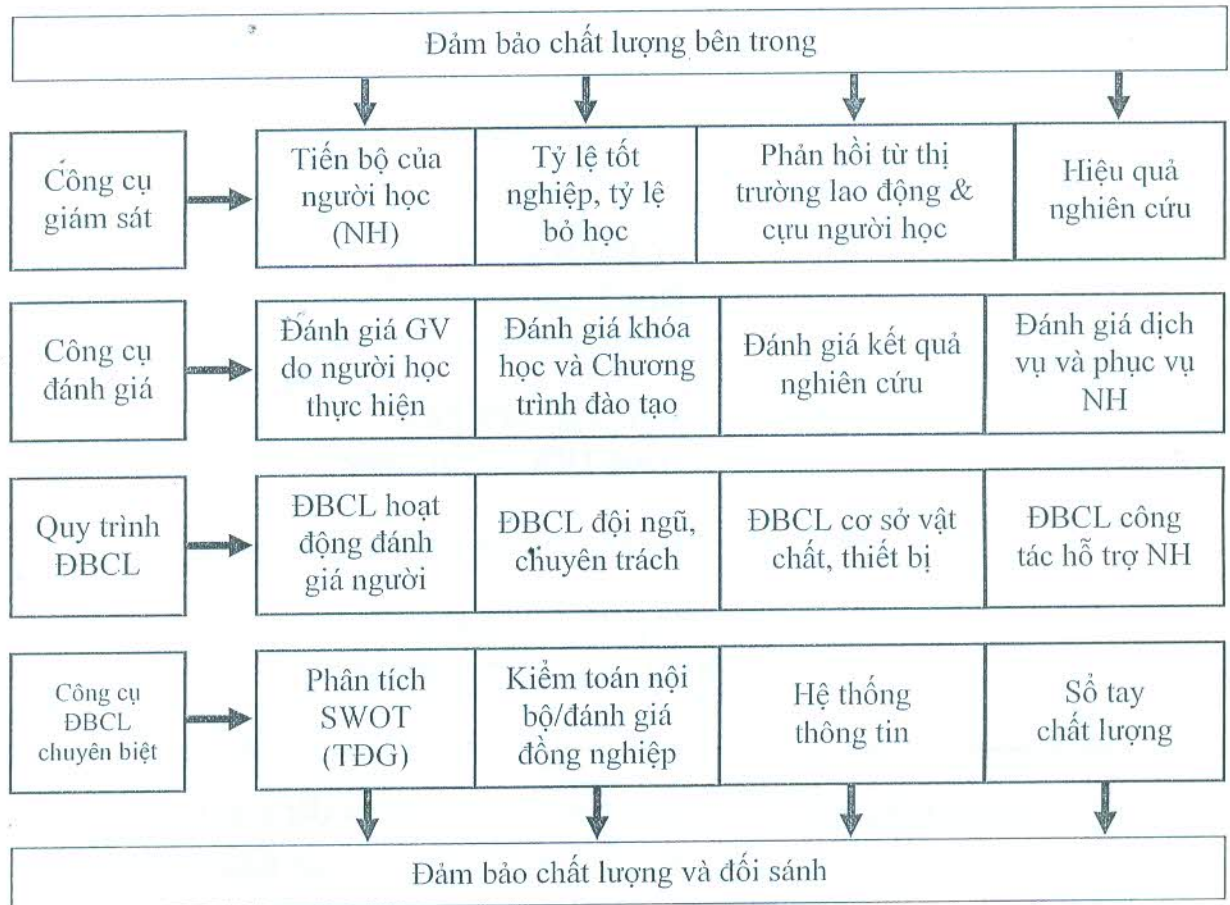


Trường triển khai hoạt động đánh giá ngoài và đánh giá nội bộ ở cả 3 cấp này, có các chính sách và cơ chế giúp đạt được các mục tiêu và tiêu chuẩn đề ra để ĐBCL bên trong.

2.1 Mô hình ĐBCL cấp Trường



2.2. Mô hình hệ thống ĐBCL bên trong (IQA - Internal Quality Assurance)



2.3. Mô hình ĐBCL cấp chương trình đào tạo (CTĐT)

